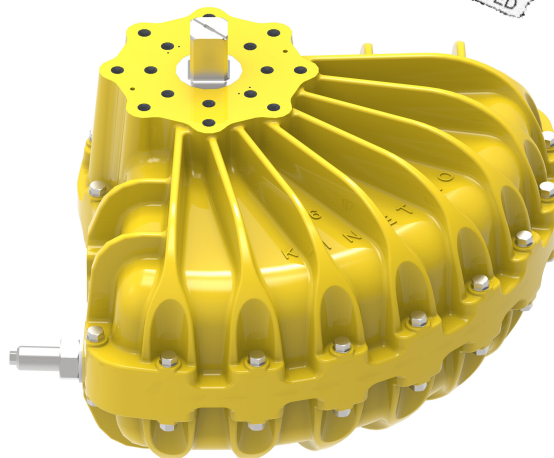
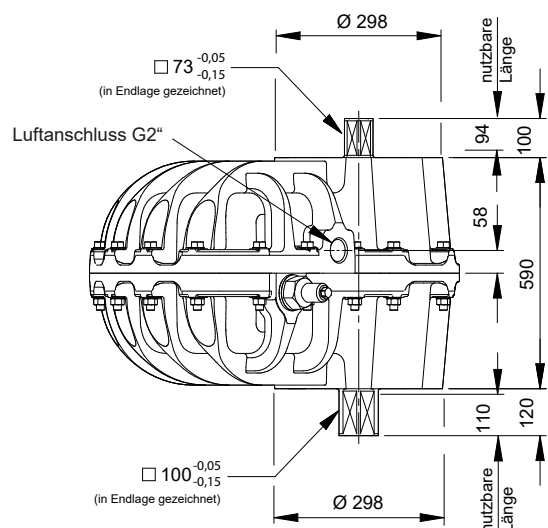
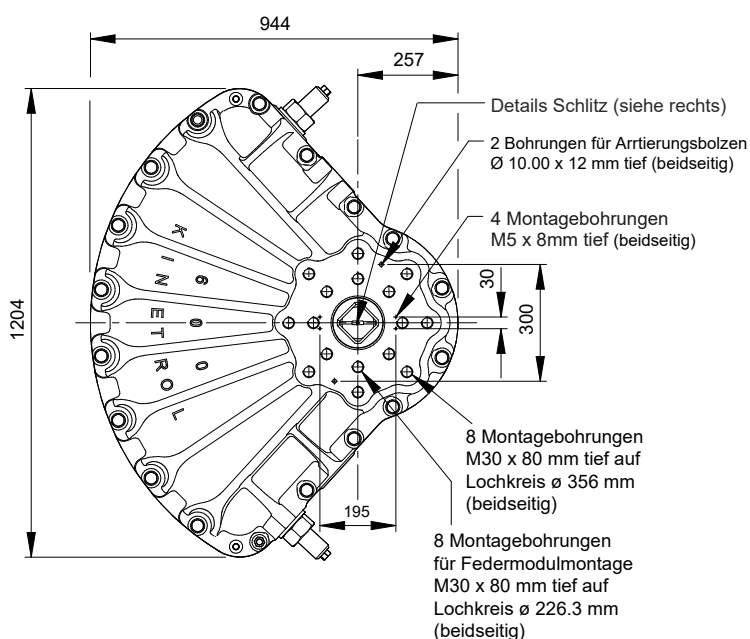


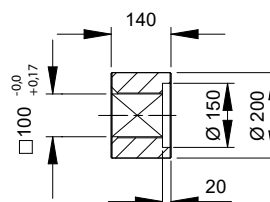
# KINETROL-Schwenkantrieb, Standard-Ausführung, doppelwirkend Modell 604-100



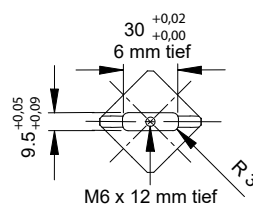
(Stellungsanzeiger in Endlage gezeichnet)



Standard-Kupplung  
(im Lieferumfang für beide  
Antriebstypen enthalten,  
Gewicht: 22 kg / 48.5 lbs)



Details Schlitz



## Allgemeine Daten

### Drehmoment

40765 Nm bei 7 bar  
356977 lbf ins bei 100 psi

### Arbeitswinkel (einstellbar)

80° - 100°  
werksseitig eingestellt = 90°  
(eingeschränkter Arbeits-  
winkel verfügbar)

### Temperaturbereich

-40°C bis +80°C

### Luftverdrängung

103064 cm<sup>3</sup> / 6284 in<sup>3</sup>

### Beschichtung

Epoxydharz,  
pulverbeschichtet

## Drehmomente (Nm)

Modell	1.5	2.0	2.5	3.0	3.5	4.0	4.5	5.0	5.5	6.0	6.5	7.0 (bar)
604-100	8345	11106	14041	16680	19673	22806	25680	28870	31995	34909	37818	40765 (Nm)

## Optionen

- Federschlusseinheiten, Federhub links- oder rechtsdrehend  
(die Federschlusseinheiten werden nur oberhalb des Antriebs montiert  
Code 600-1\*0 für ISO und 609-1\*0 für ANSI verwenden)
- Endschaltereinheiten für AUF/ZU-Anzeige
- AP pneum. Stellungsregler
- EL elektropneum. Stellungsregler

### Gewicht

604-100: 475,0 kg / 1047.2 lb

Weitere Informationen finden  
Sie auf der Seite mit den  
Allgem. Spezifikationen.

