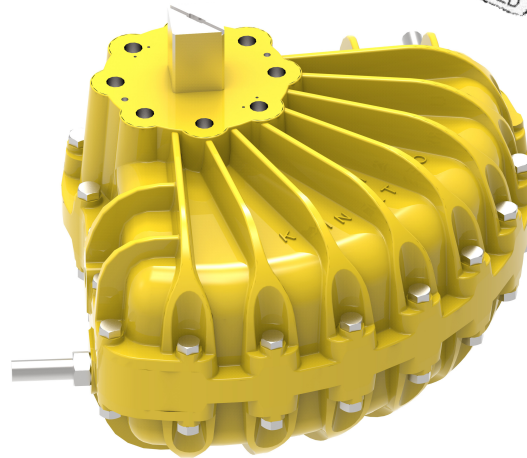
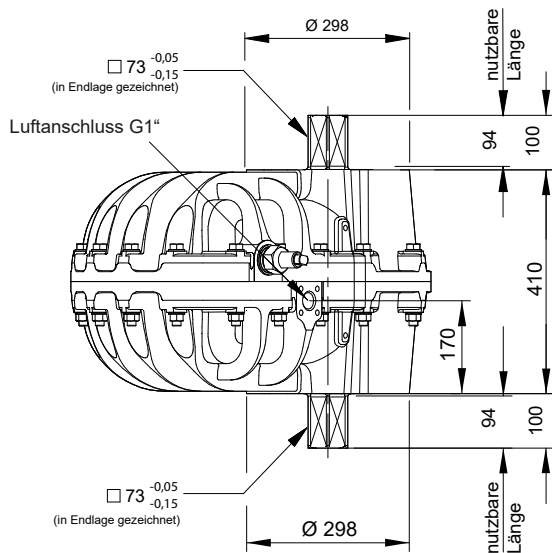
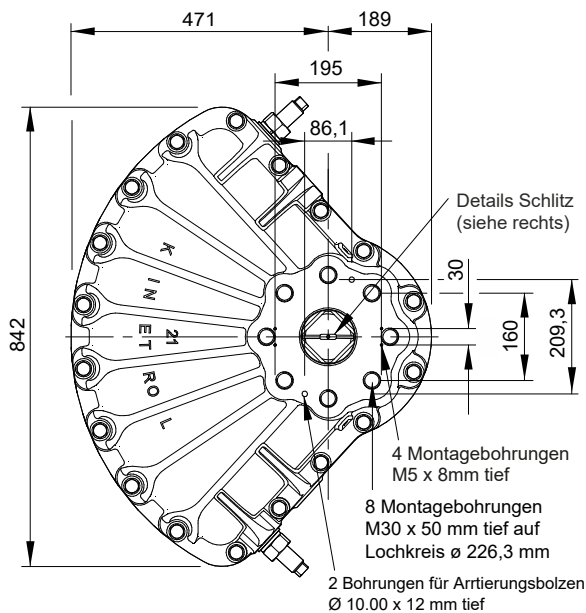


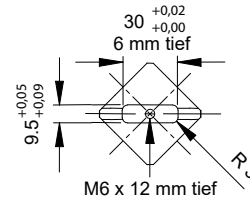
# KINETROL-Schwenkantrieb, Standard-Ausführung, doppelwirkend Modell 214-100



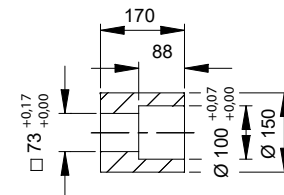
(Stellungsanzeiger in Endlage gezeichnet)



Details Schlitz  
(auf beiden Seiten  
der Welle)



Standard-Kupplung  
(im Lieferumfang für beide  
Antriebstypen enthalten,  
Gewicht: 15,4 kg / 34 lb)



## Allgemeine Daten

**Drehmoment**  
13589 Nm bei 7 bar  
118503 lbf ins bei 100 psi

**Arbeitswinkel (einstellbar)**  
80° - 100°  
werksseitig eingestellt = 90°  
(eingeschränkter Arbeitswinkel verfügbar)

**Temperaturbereich**  
-40°C bis +80°C

**Luftverdrängung**  
31386 cm<sup>3</sup> / 1915 in<sup>3</sup>

**Beschichtung**  
Epoxydharz,  
pulverbeschichtet

**Gewicht**  
214-100: 177,0 kg / 390 lb lb

Weitere Informationen finden  
Sie auf der Seite mit den  
Allgem. Spezifikationen.

## Drehmomente (Nm)

Modell	1.5	2.0	2.5	3.0	3.5	4.0	4.5	5.0	5.5	6.0	6.5	7.0 (bar)
214-100	2624	3623	4544	5568	6516	7553	8521	9523	10553	11561	12543	13589 (Nm)

## Optionen

- Federschlusseinheiten, Federhub links- oder rechtsdrehend
- Endschaltereinheiten für AUF/ZU-Anzeige
- AP pneum. Stellungsregler
- EL elektropneum. Stellungsregler
- Tieftemperaturlösung: -54°C bis +60°C
- Handnotgetriebe

