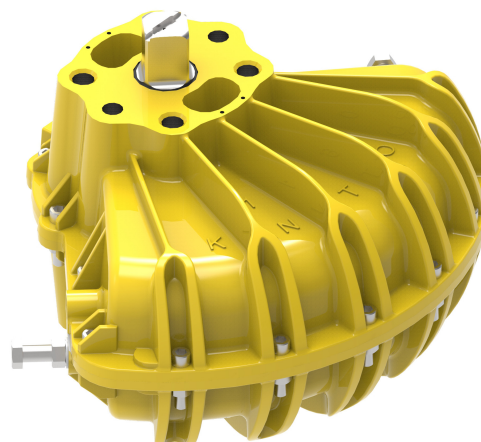
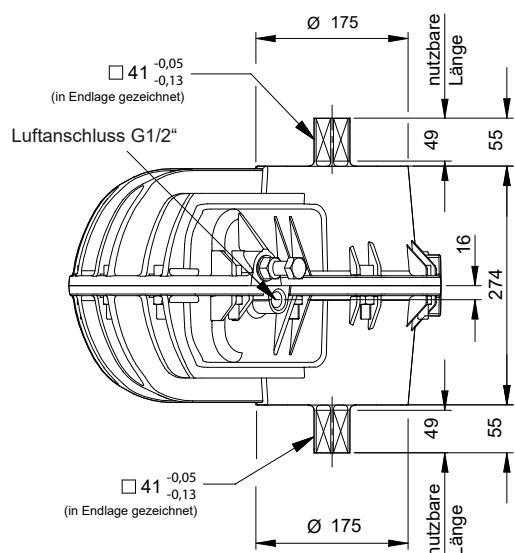
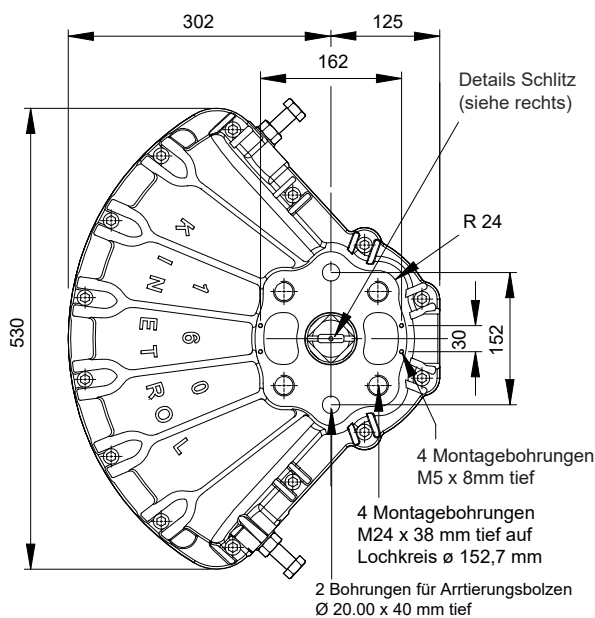


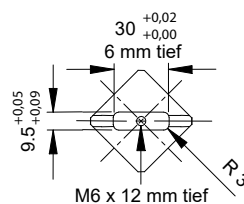
# KINETROL-Schwenkantrieb, Standard-Ausführung, doppelwirkend Modell 164-100



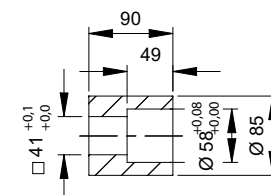
(Stellungsanzeiger in Endlage gezeichnet)



Details Schlitz  
(auf beiden Seiten  
der Welle)



Standard-Kupplung  
(im Lieferumfang für beide  
Antriebstypen enthalten,  
Gewicht: 2,4 kg / 5,3 lbs)



## Allgemeine Daten

**Drehmoment**  
3100 Nm bei 7 bar  
27000 lbf ins bei 100 psi

**Arbeitswinkel  
(einstellbar)**  
80° - 100°  
werksseitig eingestellt = 90°  
(eingeschränkter Arbeits-  
winkel verfügbar)

**Temperaturbereich**  
-40°C bis +80°C

**Luftverdrängung**  
7630 cm<sup>3</sup> / 465 in<sup>3</sup>

**Beschichtung**  
Epoxydharz,  
pulverbeschichtet

**Gewicht**  
164-100: 37,4 kg / 82,5 lb

Weitere Informationen finden  
Sie auf der Seite mit den  
Allgem. Spezifikationen.

## Drehmomente (Nm)

Modell	1.5	2.0	2.5	3.0	3.5	4.0	4.5	5.0	5.5	6.0	6.5	7.0 (bar)
164-100	640	860	1090	1310	1530	1750	1980	2200	2420	2650	2870	3100 (Nm)

## Optionen

- Federschlusseinheiten,  
Federhub links- oder rechtsdrehend
- Endschaltereinheiten für AUF/ZU-Anzeige
- AP pneum. Stellungsregler
- EL elektropneum. Stellungsregler
- 180°-Modul
- Hochtemperatursausführung: -20°C bis +100°C  
Tieftemperatursausführung: -54°C bis +60°C
- Ausführung nach VDI/VDE 3845
- Handnotgetriebe
- Modul für Federmittelstellung