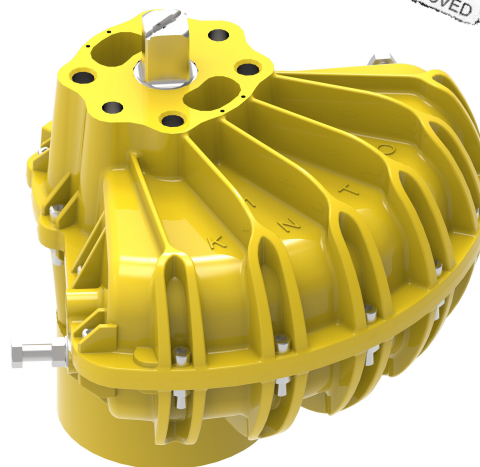
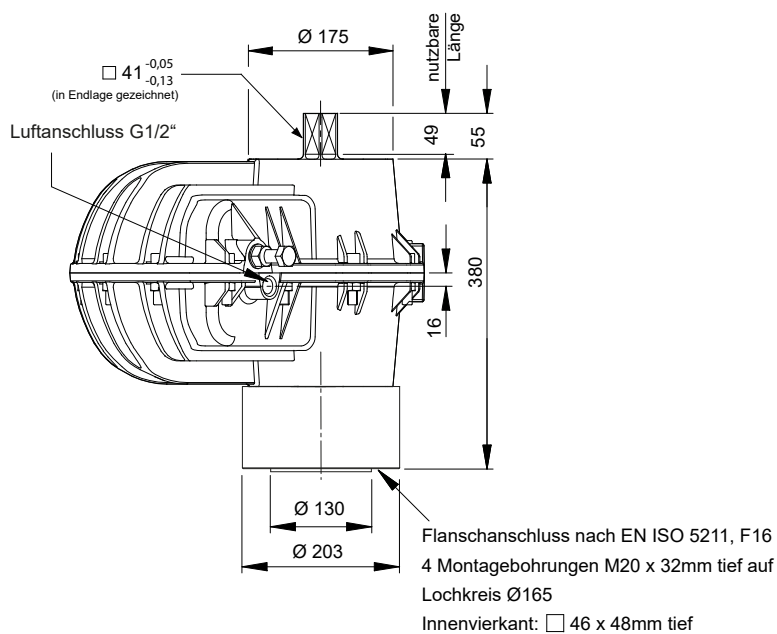
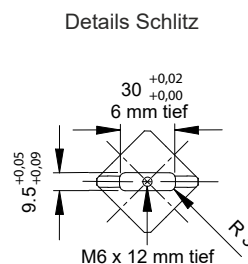
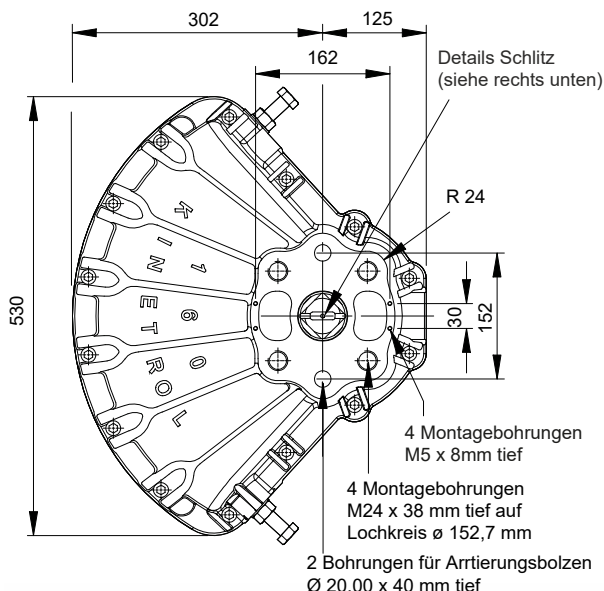


# KINETROL-Schwenkantrieb, DIN-Ausführung, doppelwirkend Modell 163-100



(Stellungsanzeiger in Endlage gezeichnet)



## Allgemeine Daten

**Drehmoment**  
3100 Nm bei 7 bar  
27000 lbf ins bei 100 psi

**Arbeitswinkel (einstellbar)**  
80° - 100°  
werksseitig eingestellt = 90°  
(eingeschränkter Arbeitswinkel verfügbar)

**Temperaturbereich**  
-40°C bis +80°C

**Luftverdrängung**  
7630 cm<sup>3</sup> / 465 in<sup>3</sup>

**Beschichtung**  
Epoxydharz,  
pulverbeschichtet

## Drehmomente (Nm)

Modell	1.5	2.0	2.5	3.0	3.5	4.0	4.5	5.0	5.5	6.0	6.5	7.0 (bar)
163-100	640	860	1090	1310	1530	1750	1980	2200	2420	2650	2870	3100 (Nm)

## Optionen

- Federschlusseinheiten, Federhub links- oder rechtsdrehend
- Endschaltereinheiten für AUF/ZU-Anzeige
- AP pneum. Stellungsregler
- EL elektropneum. Stellungsregler
- 180°-Modul
- Hochtemperatursausführung: -20°C bis +100°C  
Tieftemperatursausführung: -54°C bis +60°C
- Ausführung nach VDI/VDE 3845
- Handnotgetriebe
- Modul für Federmittelstellung

**Gewicht**  
163-100: 52,40 kg / 115.52 lb

Weitere Informationen finden Sie auf der Seite mit den Allgem. Spezifikationen.

