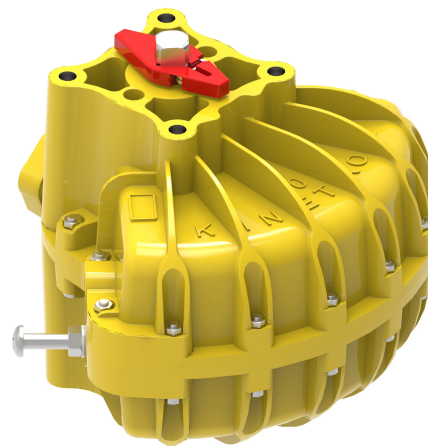
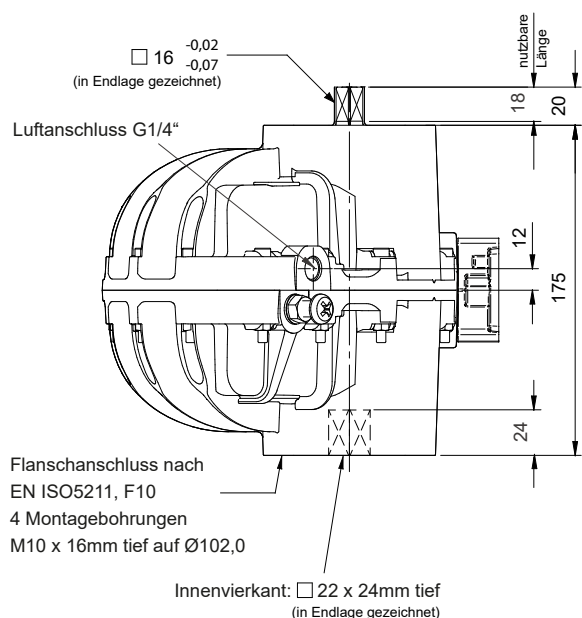


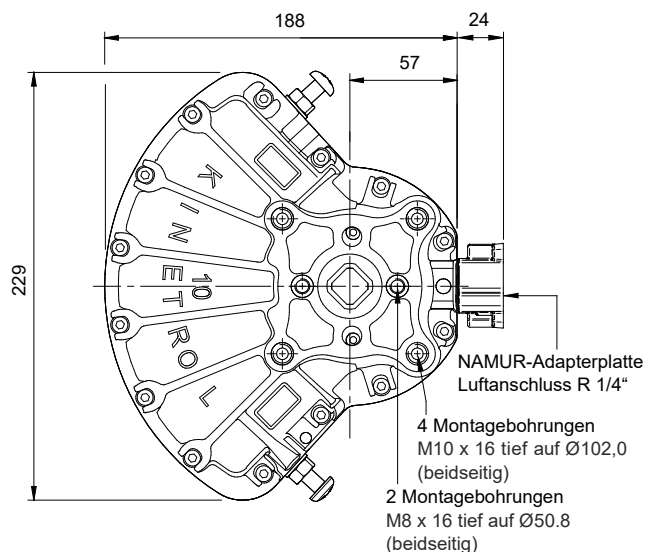
# KINETROL-Schwenkantrieb, DIN-Ausführung, doppelwirkend Modell 10A-100 / 103-100



Schwenkantrieb, doppelwirkend  
Modell 10A-100 / 103-100



(Stellungsanzeiger in Endlage gezeichnet)



## Ausführungen

DIN-Ausführung mit NAMUR-Platte:  
Modell 10A-100

DIN-Ausführung ohne NAMUR-Platte:  
Modell 103-100

## Allgemeine Daten

**Drehmoment**  
416 Nm bei 7 bar  
3625 lbf ins bei 100 psi

**Arbeitswinkel (einstellbar)**  
78° - 100°  
werksseitig eingestellt = 90°  
(eingeschränkter Arbeitswinkel verfügbar)

**Temperaturbereich**  
-40°C bis +80°C

**Luftverdrängung**  
1025 cm<sup>3</sup> / 62,5 in<sup>3</sup>

**Beschichtung**  
Epoxydharz,  
pulverbeschichtet

## Drehmomente (Nm)

Modell	1.5	2.0	2.5	3.0	3.5	4.0	4.5	5.0	5.5	6.0	6.5	7.0 (bar)
10A-100	80,0	111,0	141,0	172,0	202,0	232,0	263,0	294,0	325,0	355,0	385,0	416,0 (Nm)
103-100												

## Optionen

- Federschlusseinheiten, Federhub links- oder rechtsdrehend
- Endschaltereinheiten für AUF/ZU-Anzeige
- Anbau Magnetventil
- AP pneum. Stellungsregler
- EL elektropneum. Stellungsregler
- P3 on/off Stellungsregler
- Hochtemperatursausführung: -20°C bis +100°C
- Tieftemperatursausführung: -54°C bis +60°C
- Ausführung nach VDI/VDE 3845
- Modul für Federmittelstellung
- Handnotgetriebe
- Monitor (Stellungsanzeige)
- 180°-Modul

Weitere Informationen finden Sie auf der Seite mit den Allgem. Spezifikationen.

