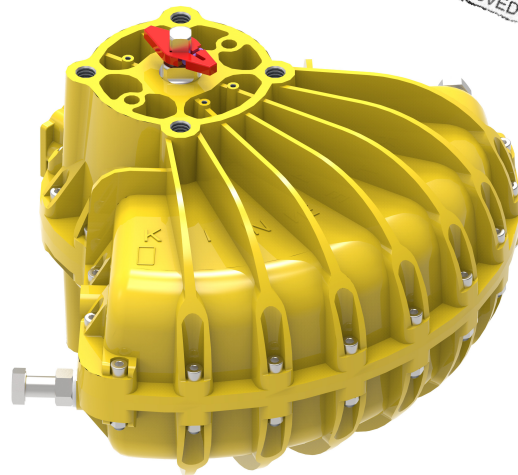


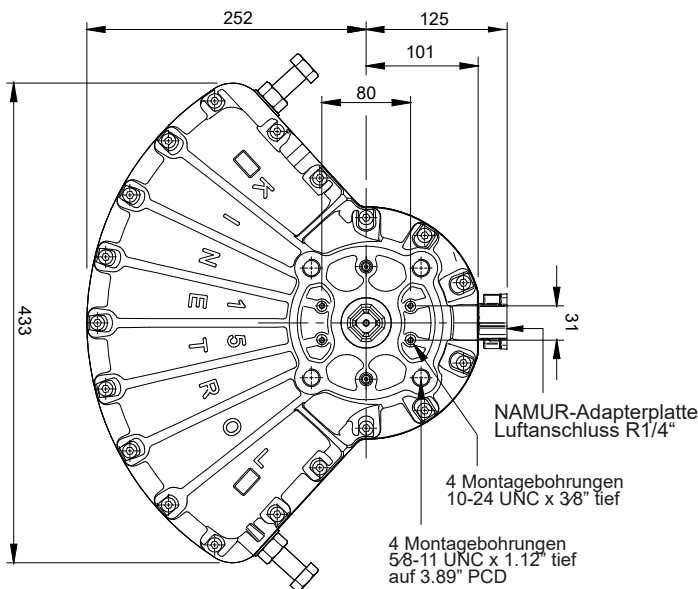
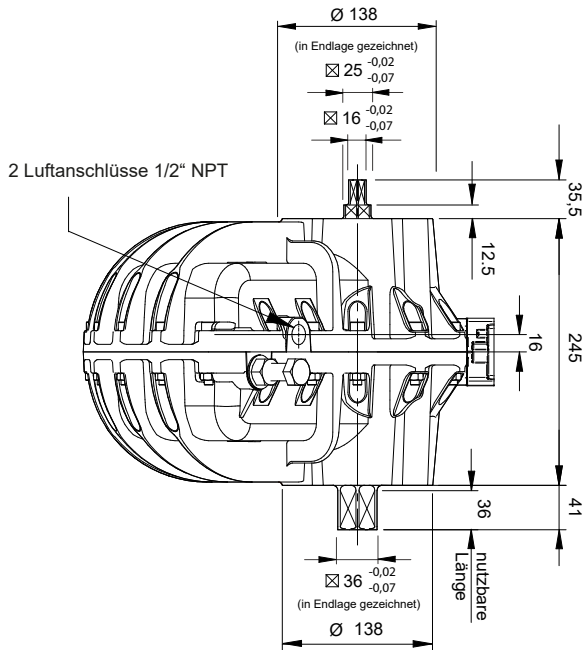
KINETROL-Schwenkantrieb, ANSI-Ausführung (doppeltwirkend) Modell 15C-100 / 157-100



Schwenkantrieb, doppelwirkend
Modell 15C-100 / 157-100



(Stellungsanzeiger in Endlage gezeichnet)



Ausführungen

ANSI-Ausführung mit NAMUR-Platte:
Modell 15C-100

ANSI-Ausführung ohne NAMUR-Platte:
Modell 157-100

Allgemeine Daten

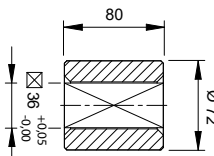
Drehmoment
2337 Nm bei 7 bar
20337 lbf ins bei 100 psi

Arbeitswinkel (einstellbar)
80° - 100°
werkseitig eingestellt = 90°
(eingeschränkter Arbeitswinkel verfügbar)

Temperaturbereich
-40°C bis +80°C

Luftverdrängung
5920 cm³ / 361 in³

Beschichtung
Epoxydharz,
pulverbeschichtet



Standard-Kupplung
(im Lieferumfang für beide
Antriebstypen enthalten,
Gewicht: 0.7 kg/1.5 lbs)

Drehmomente (Nm)

Modell	1.5	2.0	2.5	3.0	3.5	4.0	4.5	5.0	5.5	6.0	6.5	7.0 (bar)
15C-100												
157-100	435	605	769	937	1109	1287	1457	1632	1808	1982	2153	2337 (Nm)

Gewicht
15C-100: 21,06 kg / 46,42 lb
157-100: 21,00 kg / 46,29 lb

Weitere Informationen finden
Sie auf der Seite mit den
Allgem. Spezifikationen.

Optionen

- Federschlusseinheiten, Federhub links- oder rechtsdrehend
- Endschalereinheiten für AUF/ZU-Anzeige
- Anbau Magnetventil
- AP pneum. Stellungsregler
- EL elektropneum. Stellungsregler
- P3 on/off Stellungsregler
- Monitor (Stellungsanzeige)
- Hochtemperatursausführung: -20°C bis +100°C
- Tieftemperatursausführung: -54°C bis +60°C
- Ausführung nach VDI/VDE 3845
- Montageplatte für den Aufbau von Stellungsreglern, Endschaltermodulen und Stellungsanzeiger/Monitor
- Modul für Federmittelstellung
- Handnotgetriebe

