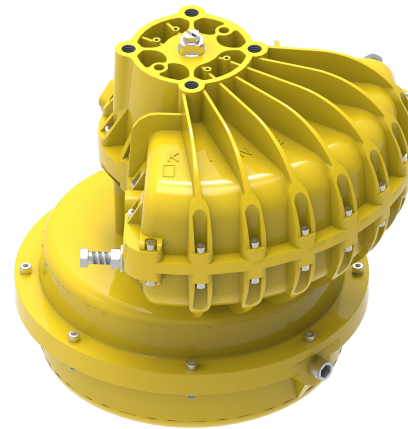
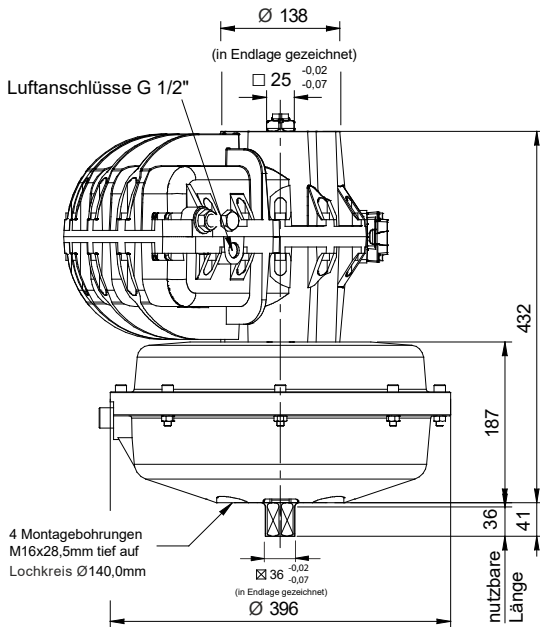


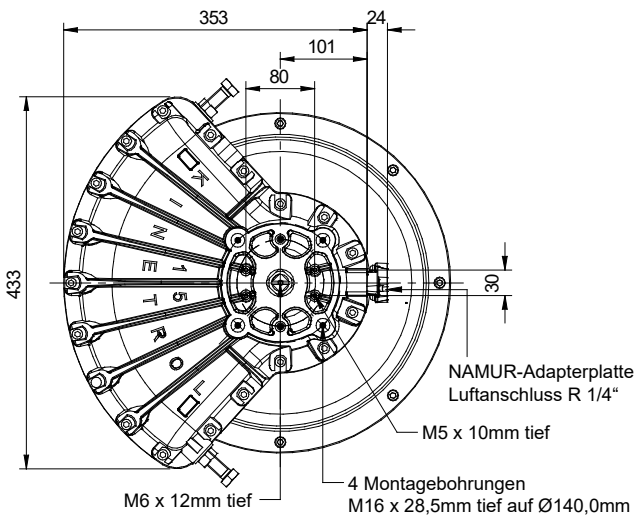
KINETROL-Schwenkantrieb, Standard-Ausführung nach VDI/VDE 3845 Modell 15B-120V / 154-120V (einfachwirkend)



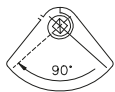
Schwenkantrieb, einfachwirkend
Modell 15B-120V / 154-120V



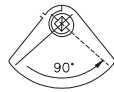
(Stellungsanzeiger in Endlage gezeichnet)



Federhub im Uhrzeigersinn: Code - 120 -



Federhub im Gegenuhrzeigersinn: Code - 130 -

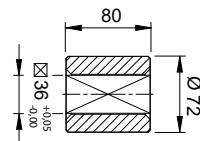


Ausführung

Standard-Ausführung mit NAMUR-Platte:
Modell 15B-120V
Standard-Ausführung ohne NAMUR-Platte:
Modell 154-120V

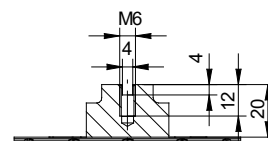
Standard-Kupplung

im Lieferumfang für beide Antriebstypen enthalten,
Gewicht: 1.7 kg / 3.7 lb



Details:

Schnittstelle nach VDI/VDE 3845



Allgemeine Daten

Drehmoment
790,0 Nm bei 5,5 bar
6992 lbf ins bei 80 psi

Arbeitswinkel (einstellbar)
80° - 100°
werkseitig eingestellt = 90°
(eingeschränkter Arbeitswinkel verfügbar)

Temperaturbereich
-40°C bis +80°C

Luftverdrängung
5920 cm³ / 361.0 in³

Beschichtung
Epoxydharz,
pulverbeschichtet

Gewicht
15B-120V: 78,02 kg / 170.04 lb
154-120V: 78,02 kg / 170.04 lb

Weitere Informationen finden Sie auf der Seite mit den Allgem. Spezifikationen.

Drehmomente (Nm)

Modell	Position des Luft- oder Federhubes	1.7	2.0	2.5	3.0	3.5	4.0	4.5	5.0	5.5	(bar)
15B-120V	Anfang					614,0	732,7	801,0	878,8	962,0	(Nm)
154-120V	Ende					392,0	509,3	590,0	695,2	790,0	(Nm)

Optionen

- Federhub rechts- (-120) oder linksdrehend (-130)
- Endschaltereinheiten für AUF/ZU-Anzeige
- Anbau Magnetventil
- AP pneum. Stellungsregler
- EL elektropneum. Stellungsregler
- P3 on/off Stellungsregler
- Handnotgetriebe
- Monitor (Stellungsanzeige)
- Montageplatte für den Aufbau von Stellungsreglern, Endschaltermodulen und Stellungsanzeiger/Monitor
- Hochtemperatursausführung: -20°C bis +100°C
Tiefemperatursausführung: -54°C bis +60°C

