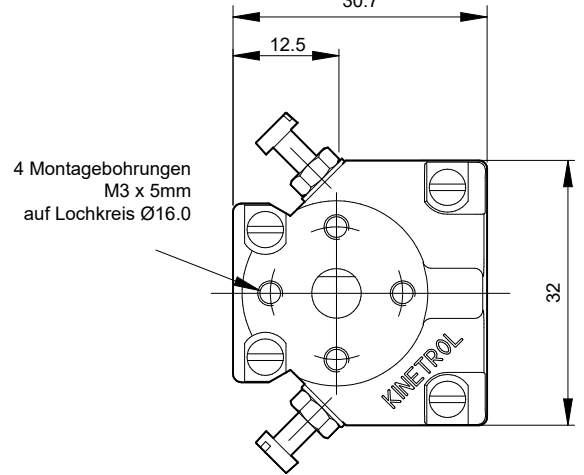
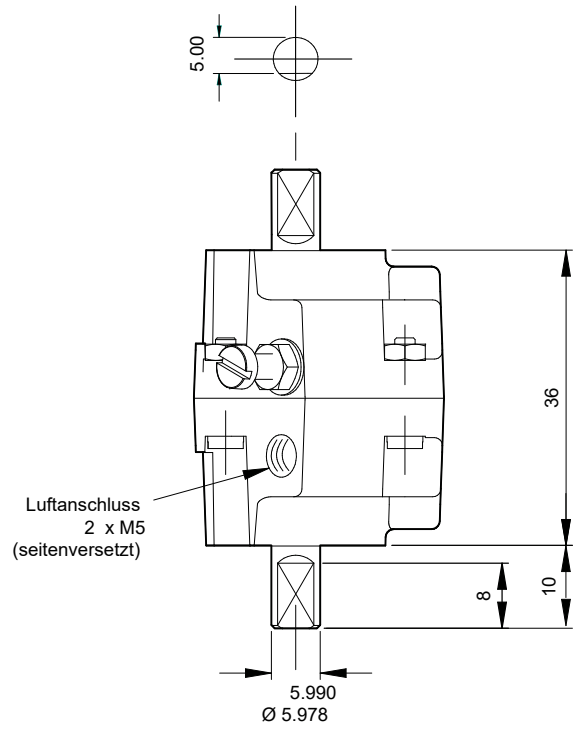
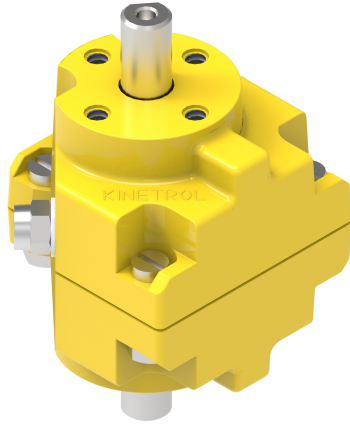


KINETROL-Schwenkantrieb, doppelwirkend Modell 0M0-100



Allgemeine Daten

Drehmoment

0,9 Nm bei 7 bar
8.0 lbf ins bei 100 psi

Arbeitswinkel (einstellbar)

80° - 100°
werksseitig eingestellt = 90°
(eingeschränkter Arbeitswinkel verfügbar)

Temperaturbereich

-40°C bis +80°C

Luftverdrängung

2.4 cm³ / 0.15 in³

Beschichtung

Epoxydharz,
pulverbeschichtet

Gewicht

0.12 kg / 0.26 lb

Weitere Informationen finden Sie auf der Seite mit den Allgem. Spezifikationen.

Drehmomente (Nm)

Modell	1.5	2.0	2.5	3.0	3.5	4.0	4.5	5.0	5.5	6.0	6.5	7.0 (bar)
0M0-100	0.1	0.2	0.25	0.35	0.4	0.5	0.55	0.6	0.7	0.75	0.85	0.9 (Nm)