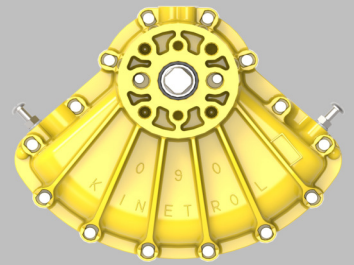
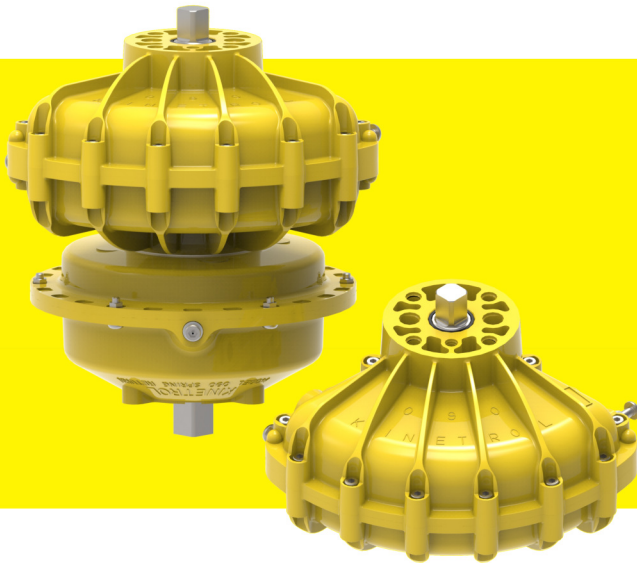




KINETROL



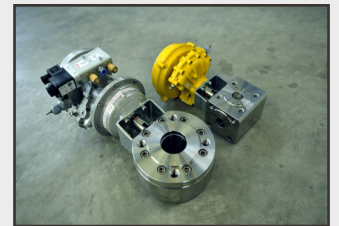
PRODUKTNEUHEIT



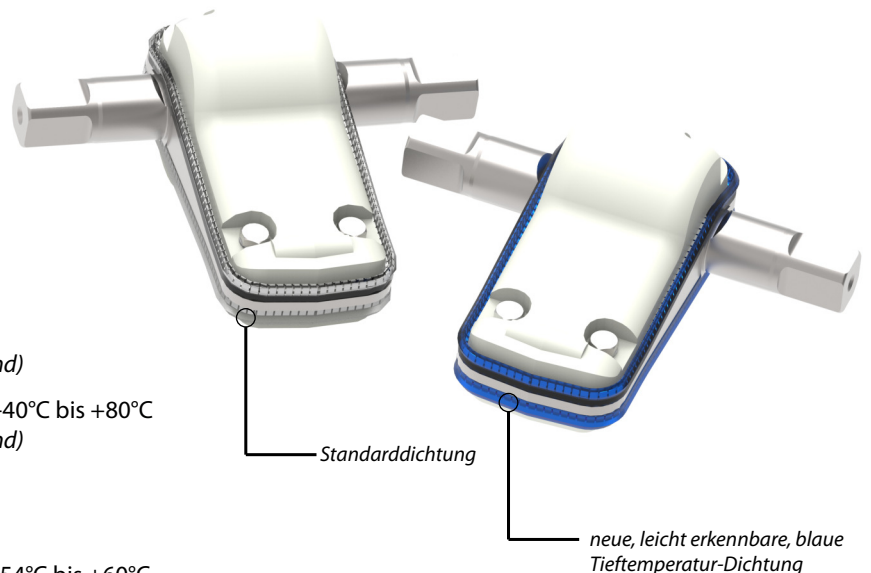
Erweiterung der Temperaturbeständigkeit für doppelt- und einfachwirkende Schwenkantriebe der Gr. 03 - 60 bis -54°C .

Durch die Anwendung neuer Dichtungswerkstoffe konnte KINETROL eine Weiterentwicklung der Temperaturbeständigkeit für doppelt- und einfachwirkende Schwenkantriebe erreichen. Die Schwenkantriebe der Gr. 03 bis 60 sind dadurch in einen Standardtemperaturbereich von -40°C bis $+80^{\circ}\text{C}$ einsetzbar.

Die bisherige Kennzeichnung „L“ für Schwenkantriebe im Tieftemperaturbereich entfällt und somit die besondere Bestellung für Antriebe im Tieftemperaturbereich von -40°C bis $+80^{\circ}\text{C}$.



Mit der Einführung neuer Lamellendichtungen (blau) entsteht eine neue Tieftemperooption für doppelt- und einfachwirkenden Antriebe der Gr. 03 bis 60 von -54°C bis $+60^{\circ}\text{C}$. Alle Antriebe für eine Tieftemperaturbereich bis -54°C und $+60^{\circ}\text{C}$ sind mit der Artikelcodeerweiterung „W“ gekennzeichnet.



ATEX

Standard-Temperaturausführung (-40°C bis $+80^{\circ}\text{C}$)

Ex II 1GD c T90°C Tamb -40°C bis $+80^{\circ}\text{C}$
(Modell 01 bis 07 doppeltwirkend, 01 bis 05 einfachwirkend)

Ex II 2G Ex h IIC T5 Gb / EX II 2D Ex h IIIC 90°C Db Tamb -40°C bis $+80^{\circ}\text{C}$
(Modell 01 bis 07 doppeltwirkend, 01 bis 05 einfachwirkend)

Tieftemperaturausführung (-54°C bis $+60^{\circ}\text{C}$)

Ex II 2G Ex h IIC T6 Gb / Ex II 2D Ex h IIIC 80°C Db Tamb -54°C bis $+60^{\circ}\text{C}$
(Modell 03 bis 60, doppelt- und einfachwirkend)

Ex II 2G Ex h IIC T5 Gb / Ex II 2D Ex h IIIC 90°C Db Tamb -40°C bis $+80^{\circ}\text{C}$
(Modell 07 einfachwirkend, 08 bis 60 einfach- und doppeltwirkend)