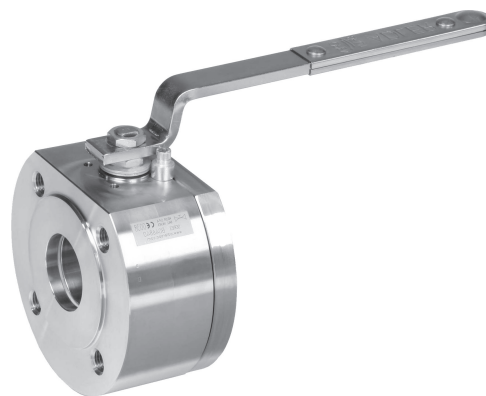


KOMPACT-FLANSCHKUGELHAHN TYP FC1 / FC2

voller Durchgang
Dichtleisten nach EN 1092, Form B2



Allgemeine Daten

Nennweite	: DN 15 bis 100
Werkstoffe	: siehe Werkstofftabelle
Durchflussrichtung	: beliebig
Einbaulage	: beliebig
Betätigung	: Handhebel (Handgetriebe optional)
Nenndruckstufe(n)	: PN 63 bis 100 bzw. ANSI 600 - 900
zul. Betriebsüberdruck	: siehe Druck-Temp.-Diagramm

Der der Nenndruckstufe entsprechende zulässige Betriebsüberdruck kann nur innerhalb der dem Dichtungswerkstoff zugeordneten Temperaturbereiche ausgenutzt werden.

Vorteile der Standardausführung

- Kopfflansch nach EN ISO 5211
- Wellenabdichtung mittels 3-fach Dachringmanschette
- ausblasgesicherte, von innen montierte Welle
- Antistatikvorrichtung
- doppelte Gehäusedichtung und metallischer Anschlag
- über die Dichtflächen nicht herausragende Kugel
- 3-seitig gekammerte Sitze
- alle Innenräume mechanisch bearbeitet
- "fire-safe" - Design

Sonderausführung

- Tellerfedern, Wellenmuttern und Anschlag aus Edelstahl
- patentierte Wellenabdichtung mittels zweier zusätzlicher O-Ringe
- Wellenverlängerung
- Stopfbuchsverlängerung
- feuersichere Ausführung mit patentierter Wellenabdichtung
- Einbau als Bodenablass-Kugelhahn
- Totraumreduzierung mittels sphärischer Ausdrehung (FC2)
- Entlastungsbohrung in der Kugel
- fire safe nach ISO 10497 "ISO-FT" (BS 6755 / API 607)

Werkstofftabelle

Pos.	Einzelteil	Anzahl	Werkstoff			
			Stahl-Ausführung		Edelstahl-Ausführung	
			Werkstoffbezeichnung	dt. Äquivalent	Werkstoffbezeichnung	dt. Äquivalent
1	Gehäuse	1	ASTM A 105+	C 21 +	ASTM A 182 F316/351 CF8M	1.4401/1.4408
2	Gehäuseverschr./ Gegengehäuse	1	ASTM A 105+	C 21 +	ASTM A 182 F316/351 CF8M	1.4401/1.4408
3*	Primärdichtung	1	PTFE	PTFE	PTFE	PTFE
4*	Sekundärdichtung	1	VITON O-Ring	VITON O-Ring	VITON O-Ring	VITON O-Ring
5	Kugel	1	ASTM A 182 F304/351 CF8	1.4301/1.4308	ASTM A 182 F316/351 CF8M	1.4401/1.4408
6*	Sitz	2	PTFE mit Metallkern	PTFE mit Metallkern	PTFE mit Metallkern	PTFE mit Metallkern
8	Welle	1	ASTM A 182 F304/316/6	1.4301/1.4401/1.4001	ASTM A 182 F316	1.4401
9	Antistatikausrüstung	2	ASTM A 182 F304	1.4301	ASTM A 182 F316	1.4401
10*	Friktionsring	1	PTFE	PTFE	PTFE	PTFE
11*	3-fach Dachringmanschette	1	PTFE/Graphit	PTFE/Graphit	PTFE/Graphit	PTFT/Graphit
12	Druckring	1	ASTM A 182 F316L	1.4404	ASTM A 182 F316L	1.4404
13	Tellerfeder	2	C72*+	50CrV4 *+	C72*+	50CrV4 *
14	Mutter	2	UNI 3740 6S*+		UNI 3740 6S*+	
15	Handhebel	1	UNI 5946 Fe37*+	St 37 *+	UNI 5946 Fe37*+	St 37 *
16	Anschlag	1	UNI 3740 8.8*+	DIN EN ISO 4762 *+	UNI 3740 8.8*+	DIN EN ISO 4762 *
17	Schraube	1	UNI 3740 8.8*+	DIN EN ISO 4762 *+	UNI 3740 8.8*+	DIN EN ISO 4762 *

* im Dichtungssatz enthalten

+) lackiert

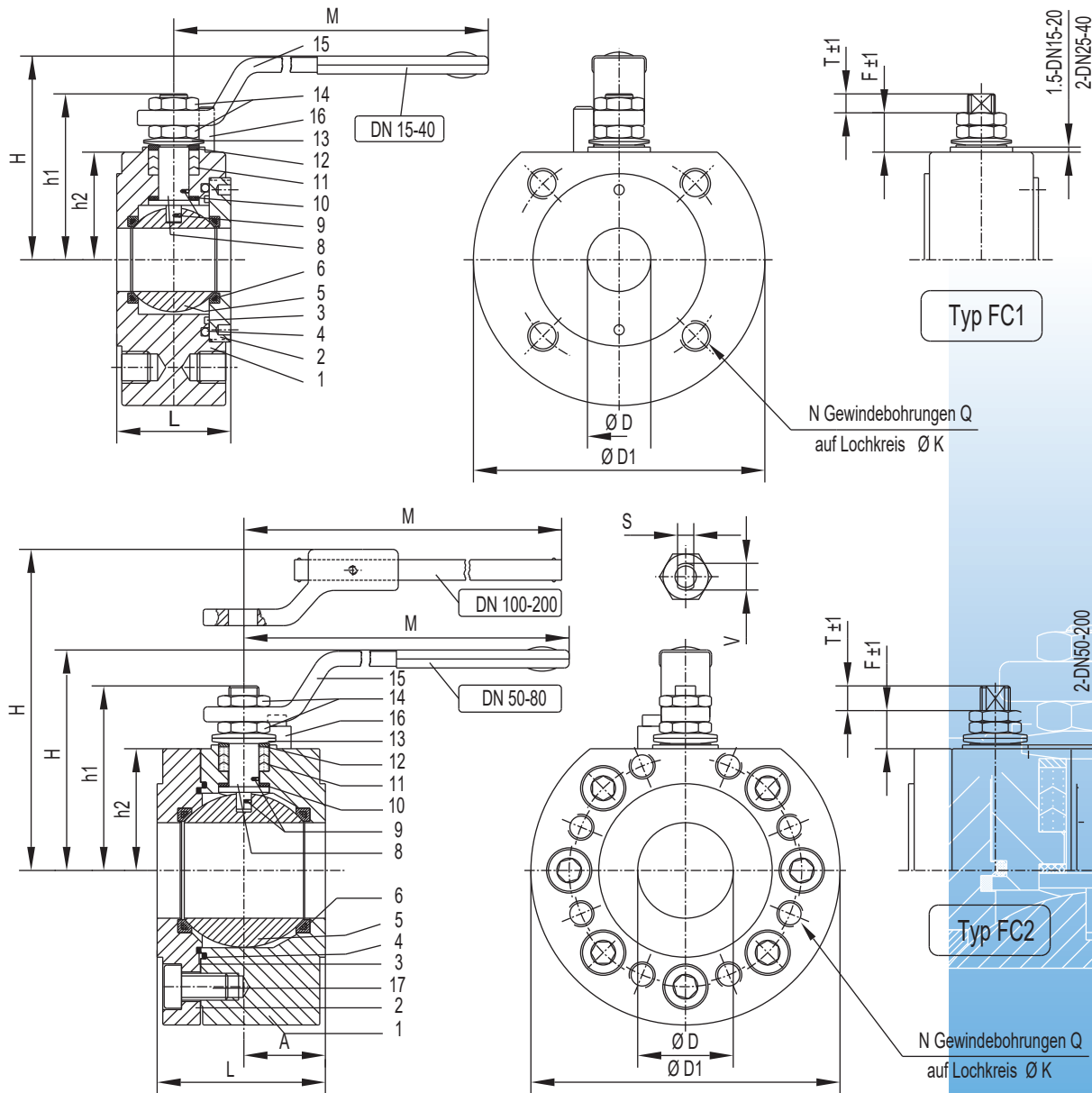
*) galvanisch verzinkt



KOMPAKT-FLANSCHKUGELHAHN TYP FC1 / FC2

voller Durchgang

Dichtleisten nach EN 1092, Form B2



KOMPAKT-FLANSCH-
KUGELHAHN TYP FC1/2

Abmessungen in mm

DN ANSI DIN	Typenbezeichnung		A	D	L	H	h1	M	S	V	PN 63			PN 100			EN ISO 5211	
	Stahl	Edelstahl									F	T	h2	F	T	h2		
1/2" 15	FC1	FC1	-	15	55	78	59	185	8	12	14	9,5	36	14	9,5	36	Maße F, T und h2 auf Anfrage für PN 100, ANSI 600 und 900	F03
3/4" 20	FC1	FC1	-	19	60	80	61	185	8	12	8,4	9,5	43	8,4	9,5	43		F03
1" 25	FC1	FC1	-	25	65	101	76	280	10	16	15,6	10	50	15,6	10	50		F05
1 1/4" 32	FC1	FC1	-	30	75	104	80	280	10	16	13,4	10	56	13,4	10	56		F05
1 1/2" 40	FC1	FC1	-	38	85	129	103	370	14	22	23,5	12	67	23,5	12	67		F07
2" 50	FC2	FC2	46,5	51	115	139	112	370	14	22	23,5	12	76,5	23,5	12	76,5		F07
2 1/2" 65	FC2	FC2	60	64	135	163	130	470	18	30	21	16,5	94	14	16,5	101		F07
3" 80	FC2	FC2	70	76	150	172	140	470	18	30	26,5	16,5	97	19,5	16,5	104		F07
4" 100	FC2	FC2	91	101	190	225	166	750	28	42	34	19	113	29	19	118		F12
5" 125	FC1/FC2	FC1/FC2	100	118	220	239	184	750	28	42	28	19	133	22	19	139		F12
6" 150	FC2	nur auf	140	152	280	265	210	900	32	48	30	20	160	23,5	20	166,5		F14
8" 200	FC2	Anfrage	165	203	330	307	248	1000	36	56	33	20	195	28	20	200		F16

Die Maße D1, G, N, Q und K entsprechen der EN1092-1 bzw. ANSI600 - 900. Bei den ANSI-Druckstufen werden als Standard die der UNC-Größe entsprechenden metrischen Gewinde geliefert; UNC-Gewinde nach ANSI B1. 1 sind auf Wunsch ebenfalls lieferbar.

